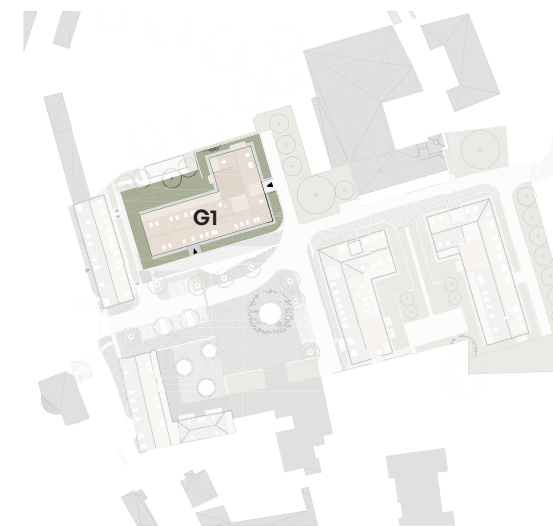


# BYT 4+KK G1.205

| č.                      | místnost      | m2            |
|-------------------------|---------------|---------------|
| 01                      | vstupní hala  | 6.66          |
| 02                      | koupelna      | 6.06          |
| 03                      | WC            | 1.89          |
| 04                      | komora        | 3.16          |
| 05                      | ložnice       | 16.82         |
| 06                      | obývací pokoj | 43.84         |
| 07                      | pokoj         | 13.52         |
| 08                      | pokoj         | 13.54         |
| <b>užitná plocha</b>    |               | <b>105.49</b> |
| <b>podlahová plocha</b> |               | <b>113.63</b> |
| 09                      | lodžie        | 11.40         |

SITUACE - BYTOVÝ DŮM G1



BYTOVÝ DŮM G1 - 2.NP

